

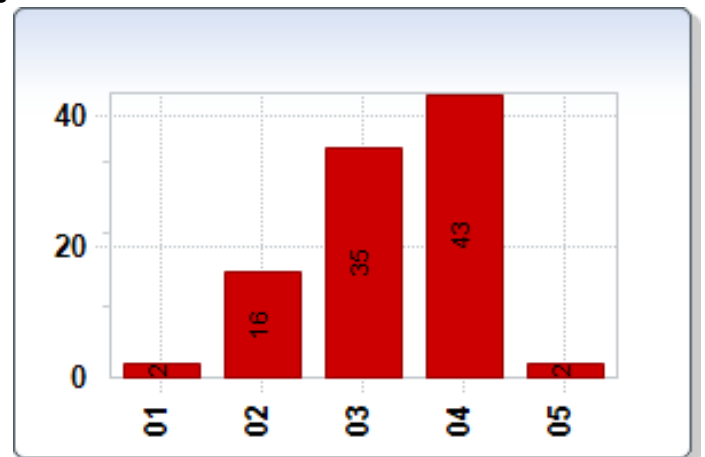
Antwortenverteilung - Fragebogen zum "Lernen zu Hause" für Eltern von Schülerinnen und Schülern am EvGBM

Homeschooling am EvGBM Eltern
02.04.2020 bis 13.04.2020

Bezeichnung	Anzahl der Fragebögen
Gesamt	98

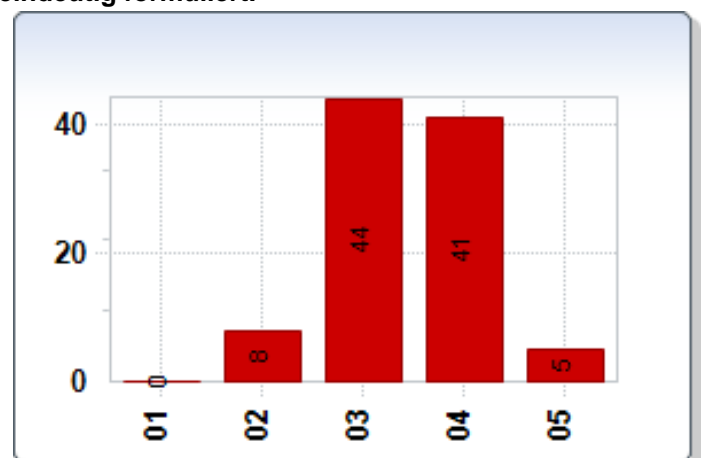
Inwieweit stimmen Sie folgenden Aussagen zu? | Der Umfang der Arbeitsaufträge ist insgesamt angemessen und für mein Kind/meine Kinder bisher gut zu bewältigen.

01 - trifft nicht zu	2	2,04%
02 - trifft eher nicht zu	16	16,33%
03 - trifft eher zu	35	35,71%
04 - trifft zu	43	43,88%
05 - nicht beantwortet	2	2,04%



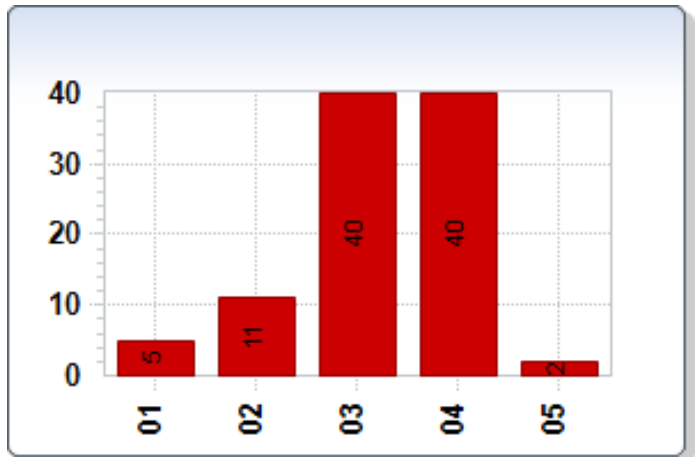
Inwieweit stimmen Sie folgenden Aussagen zu? | Die Arbeitsaufträge, die mein Kind/meine Kinder zu Hause bearbeiten soll/sollen, sind aus meiner Sicht klar und eindeutig formuliert.

01 - trifft nicht zu	0	0,00%
02 - trifft eher nicht zu	8	8,16%
03 - trifft eher zu	44	44,90%
04 - trifft zu	41	41,84%
05 - nicht beantwortet	5	5,10%



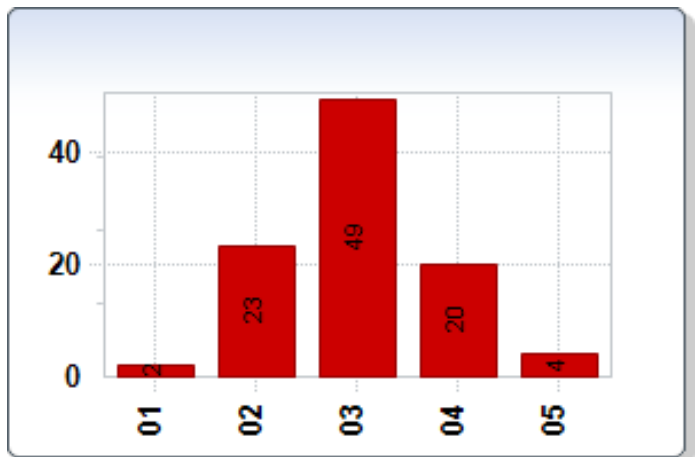
Inwieweit stimmen Sie folgenden Aussagen zu? | Es gelingt meinem Kind/meinen Kindern, die Aufgaben sinnvoll über den Tag bzw. die Woche zu verteilen.

01 - trifft nicht zu	5	5,10%
02 - trifft eher nicht zu	11	11,22%
03 - trifft eher zu	40	40,82%
04 - trifft zu	40	40,82%
05 - nicht beantwortet	2	2,04%



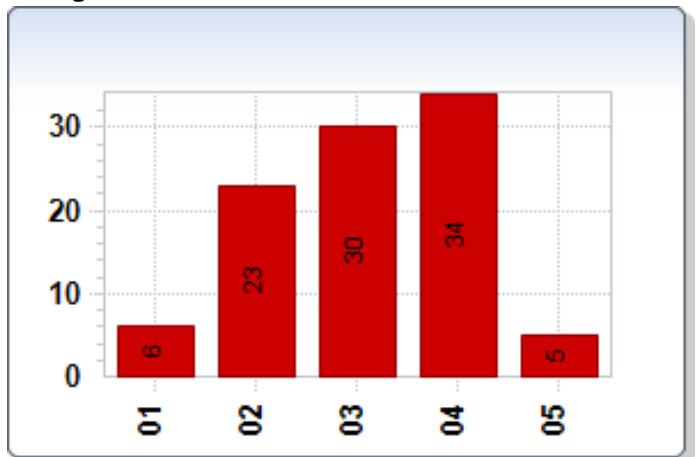
Inwieweit stimmen Sie folgenden Aussagen zu? | Mein Kind/meine Kinder kann/können Probleme beim Lernen alleine lösen.

01 - trifft nicht zu	2	2,04%
02 - trifft eher nicht zu	23	23,47%
03 - trifft eher zu	49	50,00%
04 - trifft zu	20	20,41%
05 - nicht beantwortet	4	4,08%



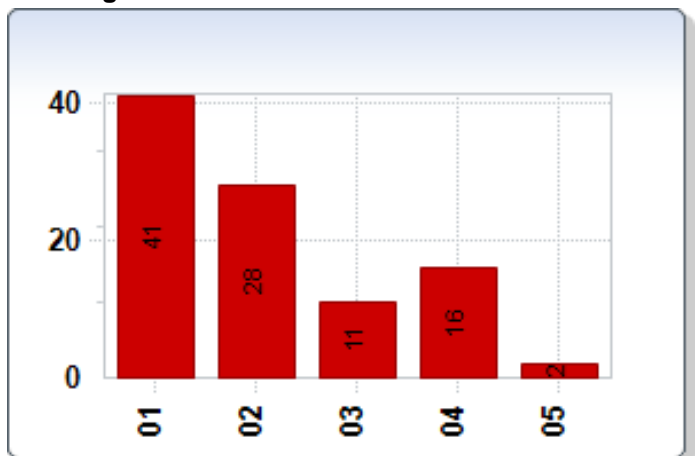
Inwieweit stimmen Sie folgenden Aussagen zu? | Mein Kind/meine Kinder erhält/erhalten von ihren Lehrkräften zeitnah eine Rückmeldung zu eingereichten Aufgaben.

01 - trifft nicht zu	6	6,12%
02 - trifft eher nicht zu	23	23,47%
03 - trifft eher zu	30	30,61%
04 - trifft zu	34	34,69%
05 - nicht beantwortet	5	5,10%



Inwieweit stimmen Sie folgenden Aussagen zu? | Mein Kind/meine Kinder verabredet/verabreden sich mit anderen Schülerinnen und Schülern über digitale Medien zum gemeinsamen Lernen.

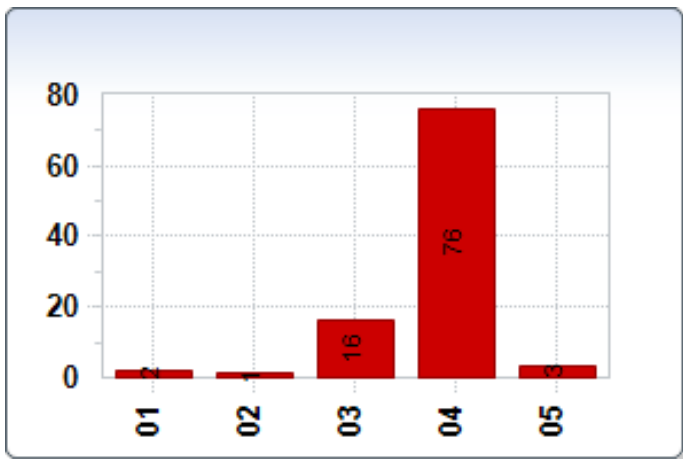
01 - trifft nicht zu	41	41,84%
02 - trifft eher nicht zu	28	28,57%
03 - trifft eher zu	11	11,22%
04 - trifft zu	16	16,33%
05 - nicht beantwortet	2	2,04%



Inwieweit stimmen Sie folgenden Aussagen zu? | Wir verfügen für das Lernen zu Hause über internetfähige Geräte (z. B. Computer, Tablet, Smartphone) in ausreichender Zahl.

01 - trifft nicht zu	2	2,04%
----------------------	---	-------

02 - trifft eher nicht zu	1	1,02%
03 - trifft eher zu	16	16,33%
04 - trifft zu	76	77,55%
05 - nicht beantwortet	3	3,06%



Inwieweit stimmen Sie folgenden Aussagen zu? | Die eingesetzten Plattformen zur Verteilung und Rückgabe (nur MSS) von Aufgaben (OneDrive, OneNote) halte ich für sinnvoll.

01 - trifft nicht zu	2	2,04%
02 - trifft eher nicht zu	5	5,10%
03 - trifft eher zu	31	31,63%
04 - trifft zu	41	41,84%
05 - nicht beantwortet	19	19,39%

