

# Antwortenverteilung - Fragebogen für Schülerinnen und Schüler der Sekundarstufe I

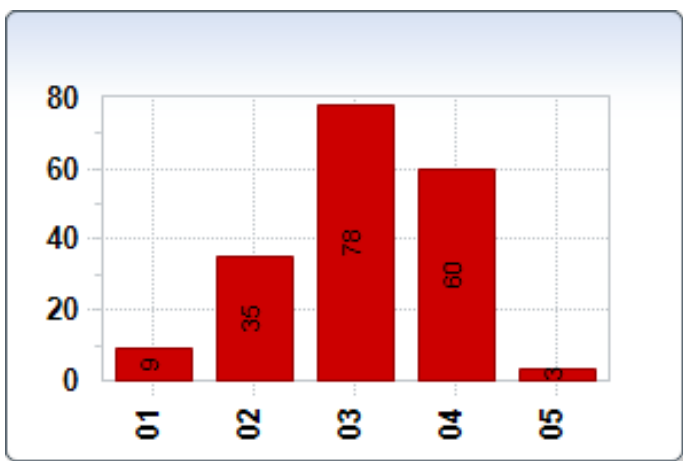
Homeschooling am EvGBM Sekundarstufe I

02.04.2020 bis 13.04.2020

Bezeichnung	Anzahl der Fragebögen
Gesamt	185

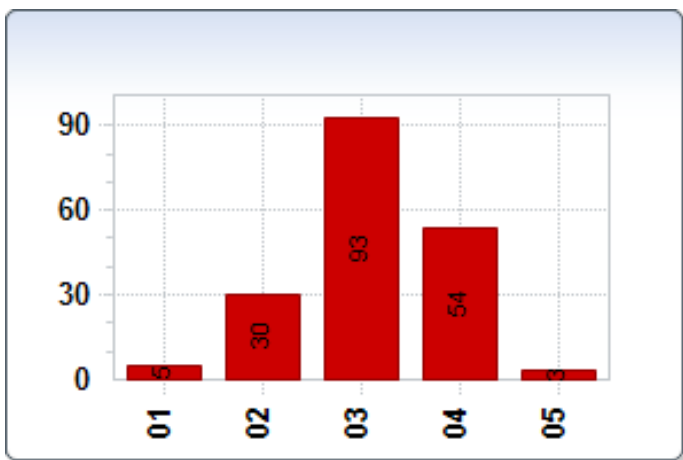
**Inwieweit stimmen Sie folgenden Aussagen zu? | Die Menge der Arbeitsaufträge, die mir meine Lehrkräfte schicken, kann ich bisher gut bewältigen.**

01 - trifft nicht zu	9	4,86%
02 - trifft eher nicht zu	35	18,92%
03 - trifft eher zu	78	42,16%
04 - trifft zu	60	32,43%
05 - nicht beantwortet	3	1,62%



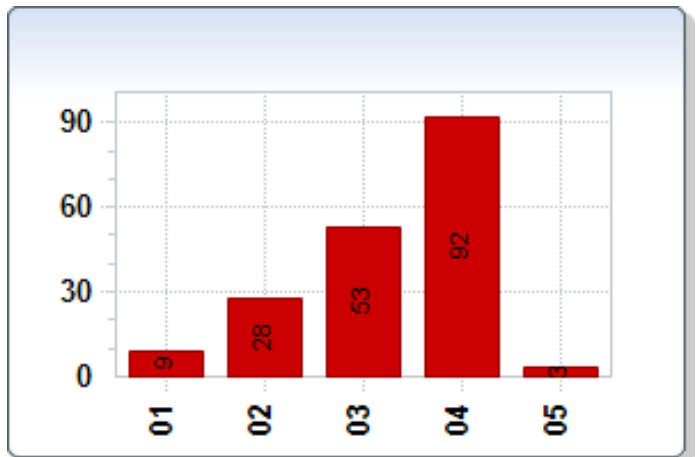
**Inwieweit stimmen Sie folgenden Aussagen zu? | Die Arbeitsaufträge, die ich zu Hause bearbeiten soll, sind klar und eindeutig formuliert.**

01 - trifft nicht zu	5	2,70%
02 - trifft eher nicht zu	30	16,22%
03 - trifft eher zu	93	50,27%
04 - trifft zu	54	29,19%
05 - nicht beantwortet	3	1,62%



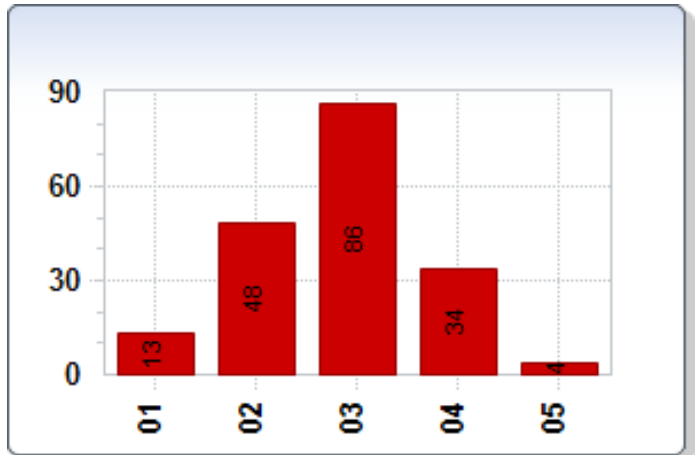
**Inwieweit stimmen Sie folgenden Aussagen zu? | Es gelingt mir, die Arbeit über den Tag sinnvoll zu verteilen.**

01 - trifft nicht zu	9	4,86%
02 - trifft eher nicht zu	28	15,14%
03 - trifft eher zu	53	28,65%
04 - trifft zu	92	49,73%
05 - nicht beantwortet	3	1,62%



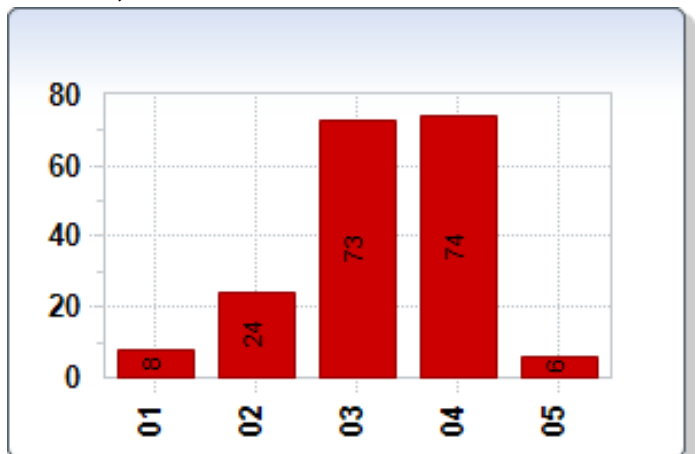
**Inwieweit stimmen Sie folgenden Aussagen zu? | Ich kann Probleme beim Lernen alleine lösen.**

01 - trifft nicht zu	13	7,03%
02 - trifft eher nicht zu	48	25,95%
03 - trifft eher zu	86	46,49%
04 - trifft zu	34	18,38%
05 - nicht beantwortet	4	2,16%



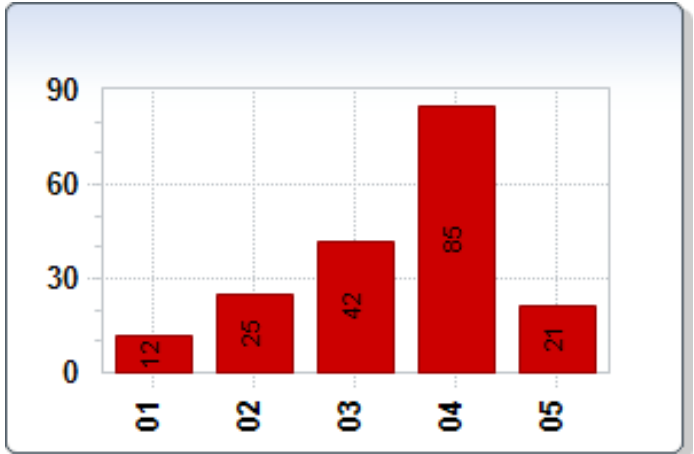
**Inwieweit stimmen Sie folgenden Aussagen zu? | Ich komme auch ohne die unmittelbaren Rückmeldungen der Lehrkräfte, die ich sonst im Rahmen des Unterrichts erhalte, zurecht.**

01 - trifft nicht zu	8	4,32%
02 - trifft eher nicht zu	24	12,97%
03 - trifft eher zu	73	39,46%
04 - trifft zu	74	40,00%
05 - nicht beantwortet	6	3,24%



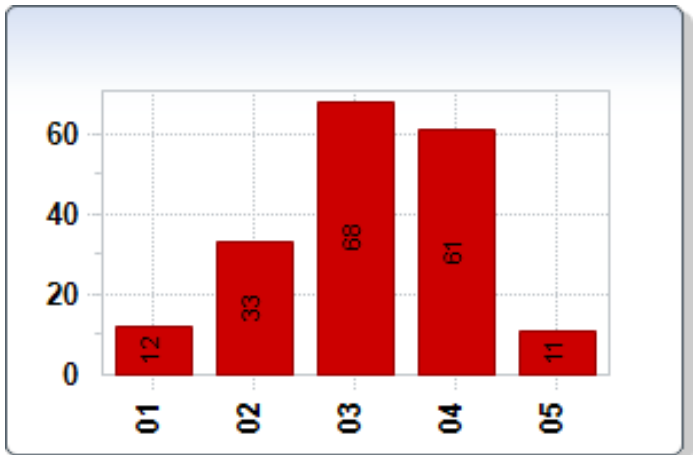
**Inwieweit stimmen Sie folgenden Aussagen zu? | Bei Fragen erhalte ich von meinen Lehrkräften zeitnah eine Rückmeldung.**

01 - trifft nicht zu	12	6,49%
02 - trifft eher nicht zu	25	13,51%
03 - trifft eher zu	42	22,70%
04 - trifft zu	85	45,95%
05 - nicht beantwortet	21	11,35%



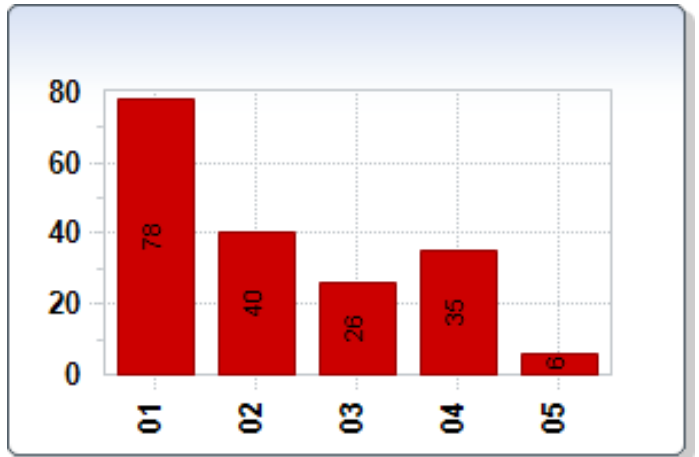
**Inwieweit stimmen Sie folgenden Aussagen zu? | Ich erhalte von meinen Lehrkräften Hinweise dazu, wie ich die richtige Lösung von Arbeitsaufträgen selbst kontrollieren kann.**

01 - trifft nicht zu	12	6,49%
02 - trifft eher nicht zu	33	17,84%
03 - trifft eher zu	68	36,76%
04 - trifft zu	61	32,97%
05 - nicht beantwortet	11	5,95%



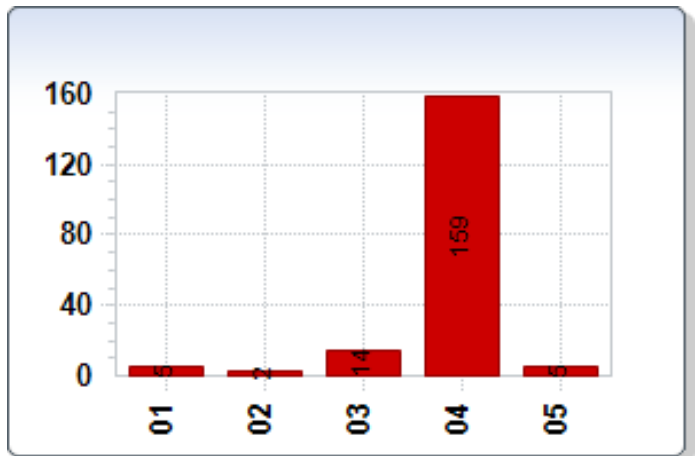
**Inwieweit stimmen Sie folgenden Aussagen zu? | Ich verabrede mich mit anderen Schülerinnen und Schülern über digitale Medien zum gemeinsamen Lernen.**

01 - trifft nicht zu	78	42,16%
02 - trifft eher nicht zu	40	21,62%
03 - trifft eher zu	26	14,05%
04 - trifft zu	35	18,92%
05 - nicht beantwortet	6	3,24%



**Inwieweit stimmen Sie folgenden Aussagen zu? | Ich verfüge für mein Lernen zu Hause über internetfähige Geräte (z. B. Computer, Tablet, Smartphone).**

01 - trifft nicht zu	5	2,70%
02 - trifft eher nicht zu	2	1,08%
03 - trifft eher zu	14	7,57%
04 - trifft zu	159	85,95%
05 - nicht beantwortet	5	2,70%



**Inwieweit stimmen Sie folgenden Aussagen zu? | Mit dem Abrufen der Wochenaufgaben aus dem OneDrive-Ordner komme ich gut zurecht.**

01 - trifft nicht zu	10	5,41%
----------------------	----	-------

02 - trifft eher nicht zu	8	4,32%
03 - trifft eher zu	39	21,08%
04 - trifft zu	124	67,03%
05 - nicht beantwortet	4	2,16%

