

Antwortenverteilung - Fragebogen für Schülerinnen und Schüler der MSS zum Thema "Lernen zu Hause"

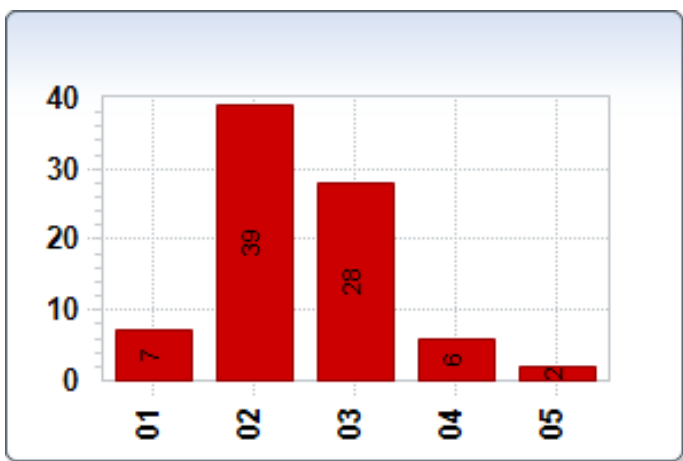
Homeschooling am EvGBM MSS

02.04.2020 bis 13.04.2020

Bezeichnung	Anzahl der Fragebögen
Gesamt	82

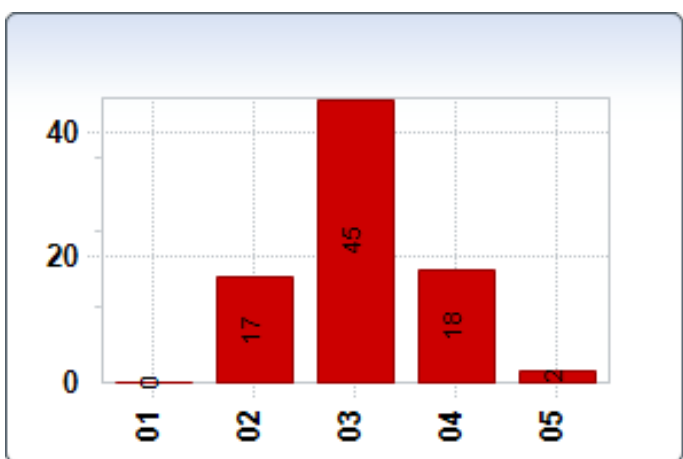
Inwieweit stimmen Sie folgenden Aussagen zu? | Die Menge der Arbeitsaufträge, die mir meine Lehrkräfte schicken, kann ich bisher gut bewältigen.

01 - trifft nicht zu	7	8,54%
02 - trifft eher nicht zu	39	47,56%
03 - trifft eher zu	28	34,15%
04 - trifft zu	6	7,32%
05 - nicht beantwortet	2	2,44%



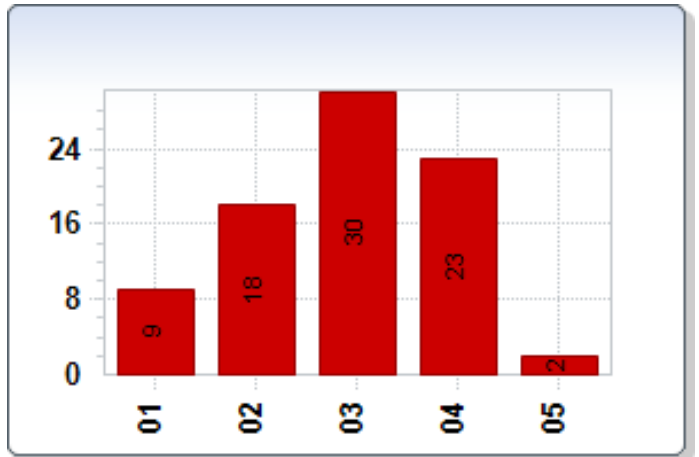
Inwieweit stimmen Sie folgenden Aussagen zu? | Die Arbeitsaufträge, die ich zu Hause bearbeiten soll, sind klar und eindeutig formuliert.

01 - trifft nicht zu	0	0,00%
02 - trifft eher nicht zu	17	20,73%
03 - trifft eher zu	45	54,88%
04 - trifft zu	18	21,95%
05 - nicht beantwortet	2	2,44%



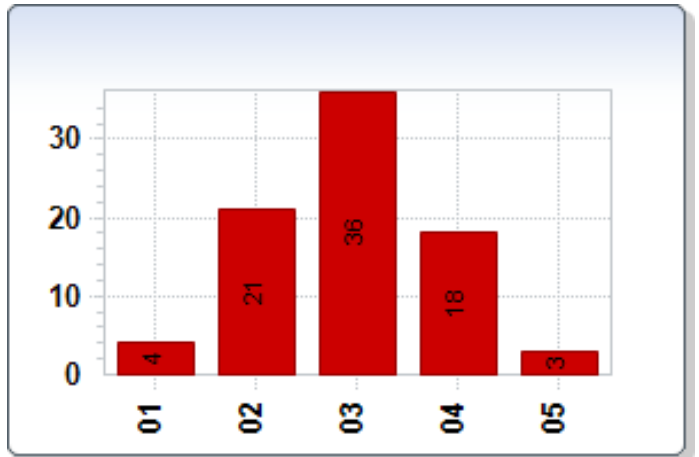
Inwieweit stimmen Sie folgenden Aussagen zu? | Es gelingt mir, die Arbeit über den Tag sinnvoll zu verteilen.

01 - trifft nicht zu	9	10,98%
02 - trifft eher nicht zu	18	21,95%
03 - trifft eher zu	30	36,59%
04 - trifft zu	23	28,05%
05 - nicht beantwortet	2	2,44%



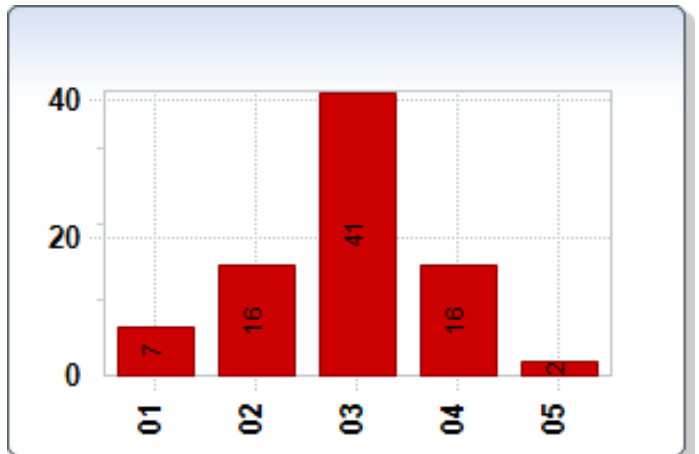
Inwieweit stimmen Sie folgenden Aussagen zu? | Ich kann Probleme beim Lernen alleine lösen.

01 - trifft nicht zu	4	4,88%
02 - trifft eher nicht zu	21	25,61%
03 - trifft eher zu	36	43,90%
04 - trifft zu	18	21,95%
05 - nicht beantwortet	3	3,66%



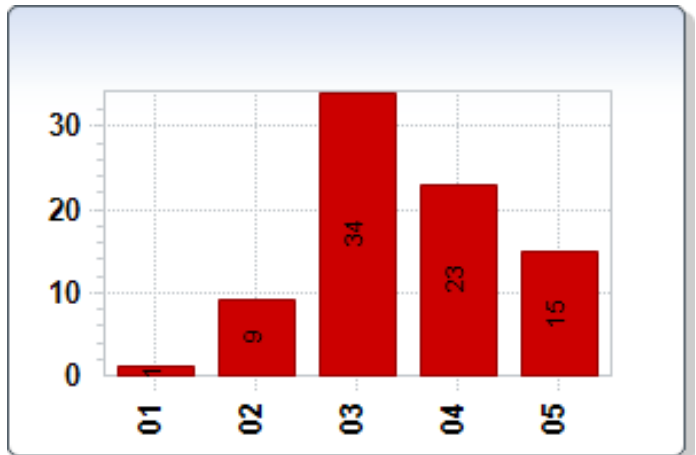
Inwieweit stimmen Sie folgenden Aussagen zu? | Ich komme auch ohne die unmittelbaren Rückmeldungen der Lehrkräfte, die ich sonst im Rahmen des Unterrichts erhalte, zurecht.

01 - trifft nicht zu	7	8,54%
02 - trifft eher nicht zu	16	19,51%
03 - trifft eher zu	41	50,00%
04 - trifft zu	16	19,51%
05 - nicht beantwortet	2	2,44%



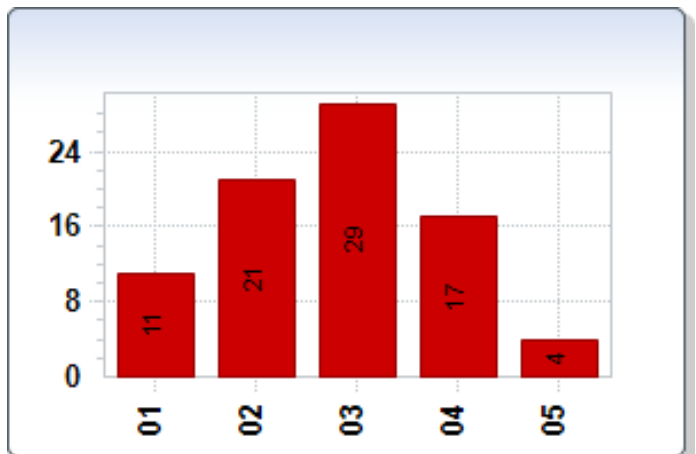
Inwieweit stimmen Sie folgenden Aussagen zu? | Bei Fragen erhalte ich von meinen Lehrkräften zeitnah eine Rückmeldung.

01 - trifft nicht zu	1	1,22%
02 - trifft eher nicht zu	9	10,98%
03 - trifft eher zu	34	41,46%
04 - trifft zu	23	28,05%
05 - nicht beantwortet	15	18,29%



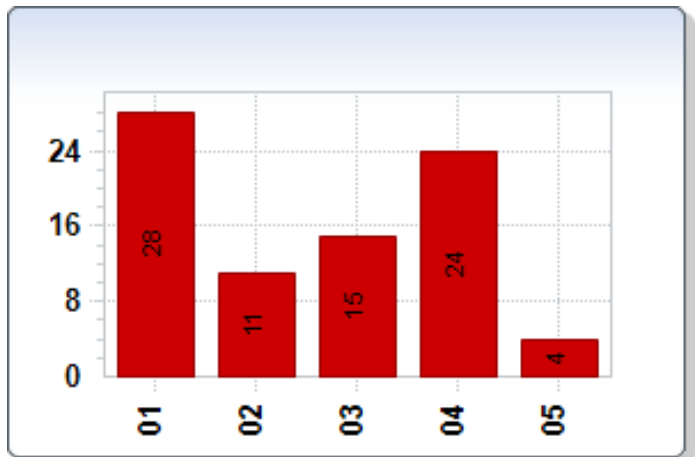
Inwieweit stimmen Sie folgenden Aussagen zu? | Ich erhalte von meinen Lehrkräften Hinweise dazu, wie ich die richtige Lösung von Arbeitsaufträgen selbst kontrollieren kann.

01 - trifft nicht zu	11	13,41%
02 - trifft eher nicht zu	21	25,61%
03 - trifft eher zu	29	35,37%
04 - trifft zu	17	20,73%
05 - nicht beantwortet	4	4,88%



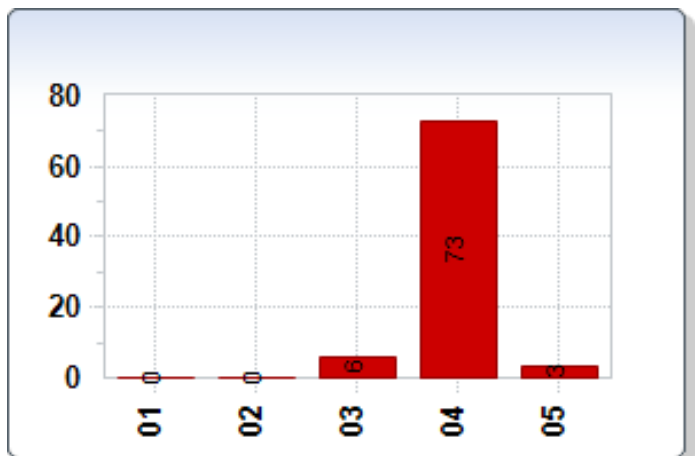
Inwieweit stimmen Sie folgenden Aussagen zu? | Ich verabrede mich mit anderen Schülerinnen und Schülern über digitale Medien zum gemeinsamen Lernen.

01 - trifft nicht zu	28	34,15%
02 - trifft eher nicht zu	11	13,41%
03 - trifft eher zu	15	18,29%
04 - trifft zu	24	29,27%
05 - nicht beantwortet	4	4,88%



Inwieweit stimmen Sie folgenden Aussagen zu? | Ich verfüge für mein Lernen zu Hause über internetfähige Geräte (z. B. Computer, Tablet, Smartphone).

01 - trifft nicht zu	0	0,00%
02 - trifft eher nicht zu	0	0,00%
03 - trifft eher zu	6	7,32%
04 - trifft zu	73	89,02%
05 - nicht beantwortet	3	3,66%



Inwieweit stimmen Sie folgenden Aussagen zu? | Mit dem Kursnotizbuch in OneNote (Office365) komme ich gut zurecht.

01 - trifft nicht zu	5	6,10%
----------------------	---	-------

02 - trifft eher nicht zu	8	9,76%
03 - trifft eher zu	26	31,71%
04 - trifft zu	41	50,00%
05 - nicht beantwortet	2	2,44%

